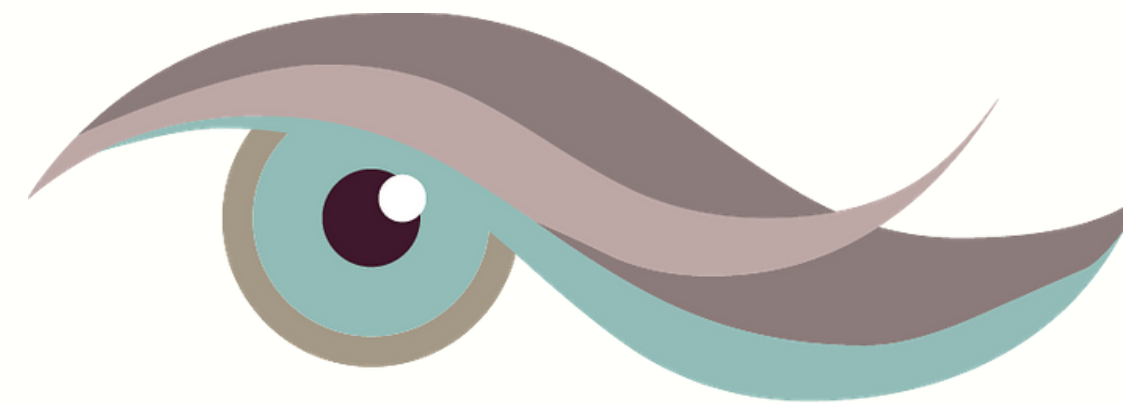




# Entenda seu problema de visão



**Dra. Débora Mitidiero**

Oftalmologia & Plástica Ocular

# Receita na mão, e agora?

*Aprenda o que significa sua receita oftalmológica*

**Esférico**: Aqui mostra se você tem **miopia** ou **hipermetropia**.

Caso venha escrito "plano" você não tem nenhum dos dois.

## **PERTO:**

Aqui mostra se você tem **grau para perto (30-40cm de distância do rosto)**.

Caso não venha nada escrito, você não tem nenhum grau para perto.

**Cilíndrico**: Aqui mostra se você tem **astigmatismo**.

Caso não venha nada escrito, você não tem nenhum grau para corrigir esse problema.

Nome: \_\_\_\_\_

	LONGE			
	ESFÉRICO	CILÍNDRICO	EIXO	DP
OD				
OE				
	PERTO			
	ESFÉRICO	CILÍNDRICO	EIXO	DP
OD				
OE				

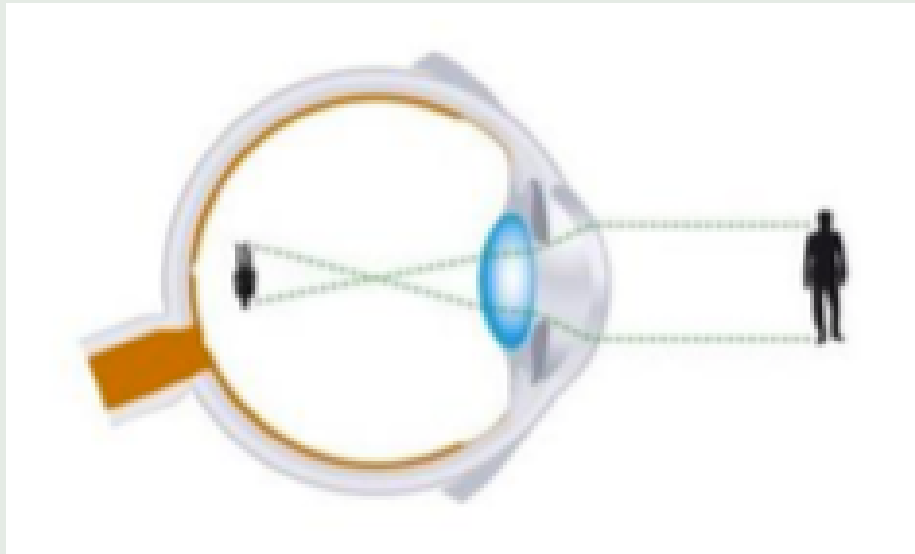
adição:  
**+2,50**

No grau de perto, pode vir escrito "**Adição**" significa que o seu **grau de perto** é a soma do grau de longe esférico e este grau.

# Diferenças entre os Erros de Refração

## Miopia

A miopia é uma condição em que a luz é focada em um ponto na frente da retina. Geralmente os pacientes míopes possuem o olho mais longo.



### Os sintomas da miopia são:

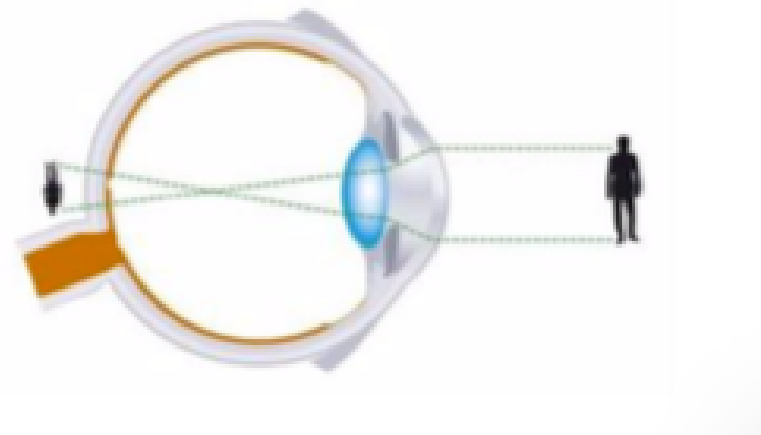
- Visão embaçada para longe e excelente para perto;
- Semicerrar os olhos para tornar os objetos mais nítidos.

### Lentes que corrigem a miopia:

- Divergentes ou negativas

## Hipermetropia

Na hipermetropia, a imagem se forma atrás da retina, fazendo com que a pessoa tenha dificuldade principalmente para ver objetos próximos.



### Os sintomas da hipermetropia são:

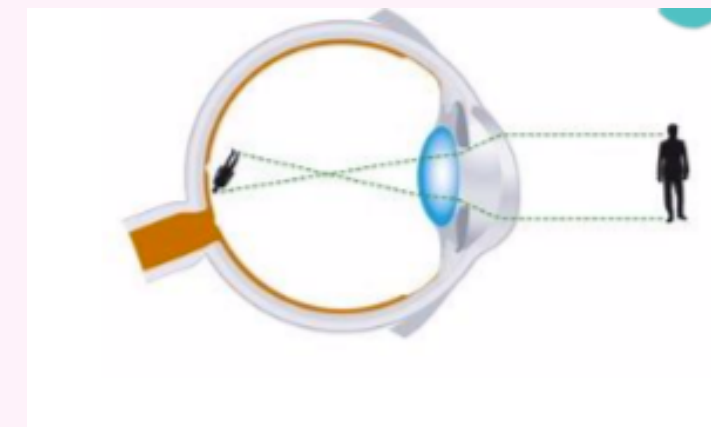
- Dificuldade para enxergar de perto;
- Dor de cabeça;
- Cansaço ocular;
- Sensação de peso nos olhos.

### Lentes que corrigem a hipermetropia:

- Convergentes ou positivas.

## Astigmatismo

O astigmatismo é causado, normalmente, por alterações na curvatura da córnea que fazem com que os raios de luz não cheguem em um ponto único na retina, mas em vários locais diferentes. O resultado é uma visão embaçada e distorcida para objetos próximos e distantes.



### Os sintomas do astigmatismo são:

- Visão embaçada;
- Dores de cabeça;
- Cansaço ocular;
- Sensação de peso nos olhos.

### Lentes que corrigem o astigmatismo:

- Cilíndricas



# — Presbiopia

## *A dificuldade de ver para perto*

A presbiopia, também chamada de “vista cansada” é uma condição relacionada à idade. Com o seu aparecimento, a capacidade de focar nos objetos próximos diminui.

Como a presbiopia interfere apenas na visão de perto, sua correção é indicada pelo termo ADIÇÃO. Isso indica que o “grau” de adição deve ser somado ao “grau” de longe, para obter o valor da correção de perto.

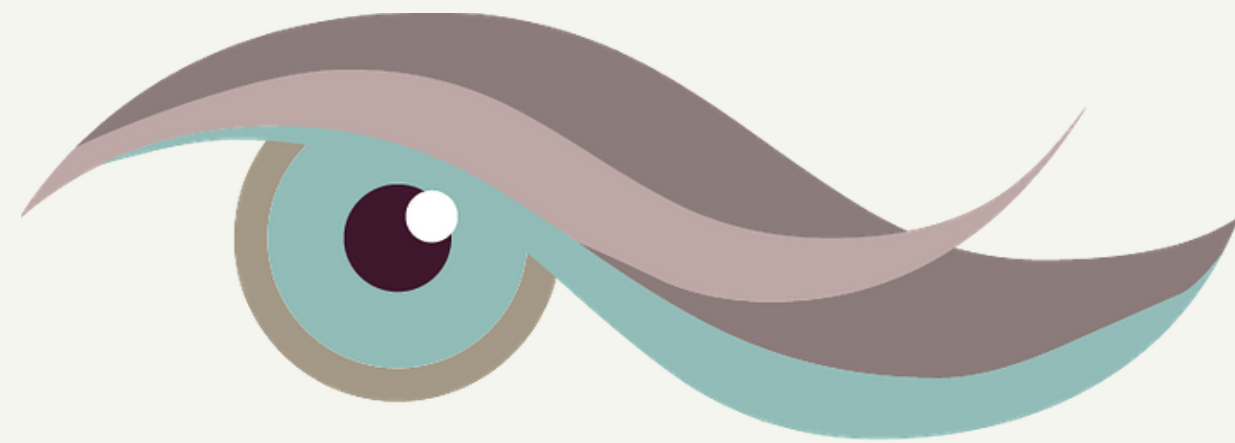
### **Os sintomas da presbiopia são:**

- Visão borrada para objetos próximos;
- Dificuldade em enxergar coisas pequenas (insetos, letras, manchas, número do ônibus ou voo, etc);
  - Dores de cabeça;
  - Afastar os objetos para enxergá-los melhor;
  - Fadiga ao praticar tarefas que exigem visão de perto.

### **Lentes que corrigem a presbiopia:**

- Convergentes ou positivas.

# — Saiba Mais



**Dra. Débora Mitidiero**

Oftalmologia & Plástica Ocular



**Clínica Plenitude**

Rua Doutor José, 298

Centro, Itaúna- MG



dradeboramitidiero



dradebora.mitidiero



CLÍNICA  
**PLENITUDE**